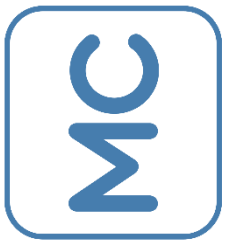


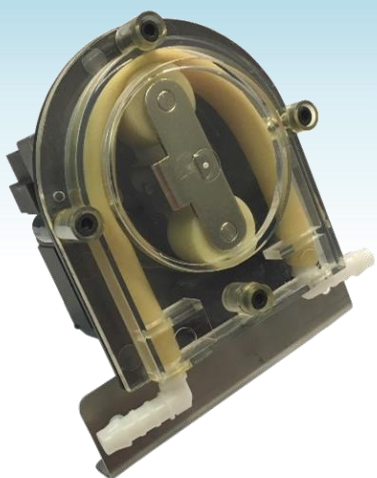


Milano
Componenti



Pompe peristaltiche

REGOLIAMO I FLUSSI



POMPE PERISTALTICHE

Le **pompe peristaltiche** sono apparecchiature dosatrici per il dosaggio e il trasferimento di fluidi di vario tipo. Le pompe peristaltiche della Milano Componenti sono pompe peristaltiche **dosatrici volumetriche auto-adescenti** che possono funzionare anche a secco.

APPLICAZIONI

Le **pompe peristaltiche dosatrici** della Milano Componenti trovano il loro naturale impiego nel settore del lavaggio come pompe dosatrici per lavatrici, di brillantante e detersivo. La modularità e i materiali particolarmente resistenti agli agenti chimici ne sono un punto di forza.

MATERIALI

La Milano Componenti utilizza poliammide PA 66 rinforzata con fibra di vetro e santoprene™ / silicone, materiali in grado di garantire elevata affidabilità del prodotto in tutte le sue parti.

VARIANTI

Lavoriamo intorno al vostro progetto: componenti customizzabili a fronte di richieste.

